

# ルネ西蒲田マンション 401号室

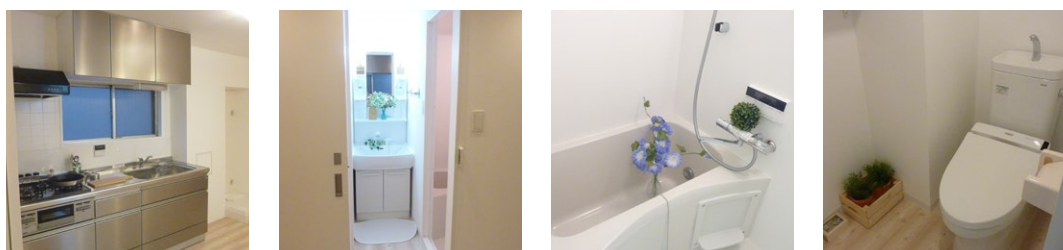
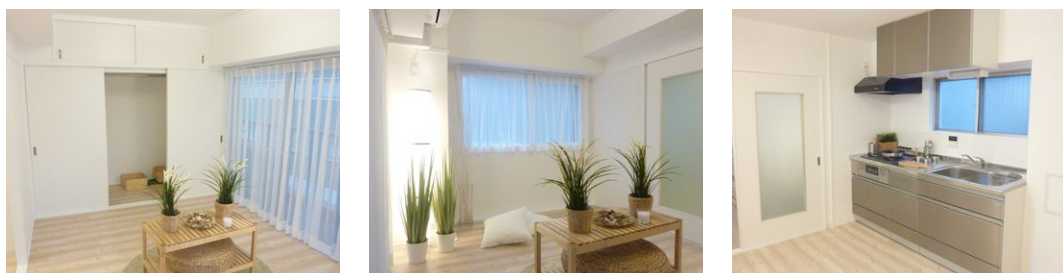
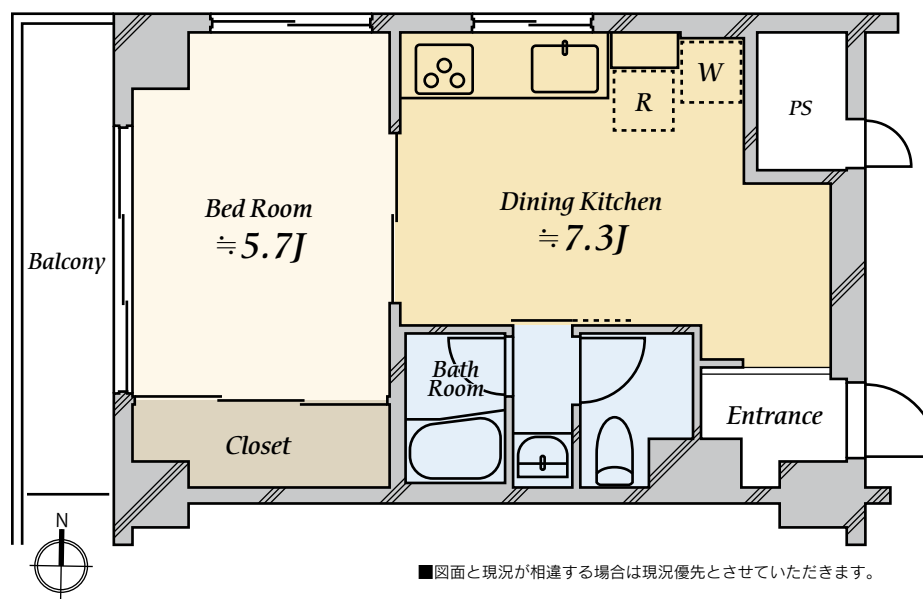
間取り: **1DK**  
専有面積: **34.80㎡**

交通: JR京浜東北線・東急池上線・多摩川線『蒲田』駅 徒歩5分  
東急池上線『蓮沼』駅 徒歩3分

販売価格(税込):  
**1,790万円**



- ★ 平成29年4月内装フルリノベーション完了済
- ★ キッチン、バス、トイレ、給湯器、エアコン等すべて新規更新済
- ★ 白を基調とした爽やかで清潔感のある内装
- ★ 蒲田駅、蓮沼駅至近・駅からの安全で明るいアプローチ
- ★ コンパクトな間取りで投資用賃貸マンションとしての運用も可能



### Check Point

ペット相談(他人に迷惑を及ぼす動物飼育不可)	3点ユニット解消、トイレ・バスの分離		
駐輪場有(200円/月)	主要採光面: 西向き	追焚機能	温水洗浄便座
3口以上コンロ	グリル	照明器具	ダウンライト
新品エアコン	収納スペース(クローゼット)	室内洗濯機置場	都市ガス
エレベーター			

### 周辺便利施設

ライフ 西蒲田店	徒歩約 1分
セブンイレブン 大田区西蒲田7丁目店	徒歩約 2分
まいばすけっと 西蒲田7丁目店	徒歩約 2分
ヨークマート 東矢口店	徒歩約 3分
蒲田駅前郵便局	徒歩約 4分
グランデュオ蒲田	徒歩約 5分
東急プラザ蒲田	徒歩約 5分
ユザワヤ 蒲田店	徒歩約 7分

物件概要

●物件名称:ルネ西蒲田マンション ●所在地:東京都大田区西蒲田7丁目39番10(住居表示) ●交通:JR京浜東北線・東急池上線・多摩川線『蒲田』駅徒歩5分/東急池上線『蓮沼』駅徒歩3分 ●構造・規模:SRC・9階建/4階部分 ●専有面積:壁芯34.80㎡ ●登記床面積:32.07㎡ ●バルコニー面積:4.22㎡ ●土地権利:所有権 ●用途地域:商業地域 ●築年月:1974年4月 ●総戸数:46戸 ●管理形態:全部委託 ●管理方式:日勤管理 8:00~17:00(休日:日曜日・祝日) ●管理会社:管理会社ジョイ・コミュニティ ●管理費:5,780円/月 ●修繕積立金:3,850円/月 ●現況:空家 ●引渡日:即時 ●駐車場:空無(26,000円/月) ●バイク置場:空無(500円/月) ●施工会社:株式会社長谷川工務店 ●設備:追焚機能、温水洗浄便座、3つ以上コンロ、グリル、収納スペース、クローゼット、照明器具、ダウンライト、室内洗濯機置場、給湯器、都市ガス、新品エアコン、エレベーター

**大芝産業株式会社**  
OOSHIBA SANGYO

〒144-0051  
東京都大田区西蒲田6-36-11  
東京都知事(4) 第79737号  
公益社団法人 不動産保証協会東京本部

**TEL: 03-6715-9861**  
**FAX: 03-6715-9862**  
営業時間: 9:00~17:00 土・日・祝定休

担当: 小笠原  
連絡先: 080-8122-4587  
E-mail: k-ogasawara@ooshiba.co.jp

手数料: 3%(税込)  
取引態様: 売主  
司法書士: 弊社指定

現地キーボックス設置  
案内前日にご連絡お願い致します  
広告承諾は担当までご連絡ください